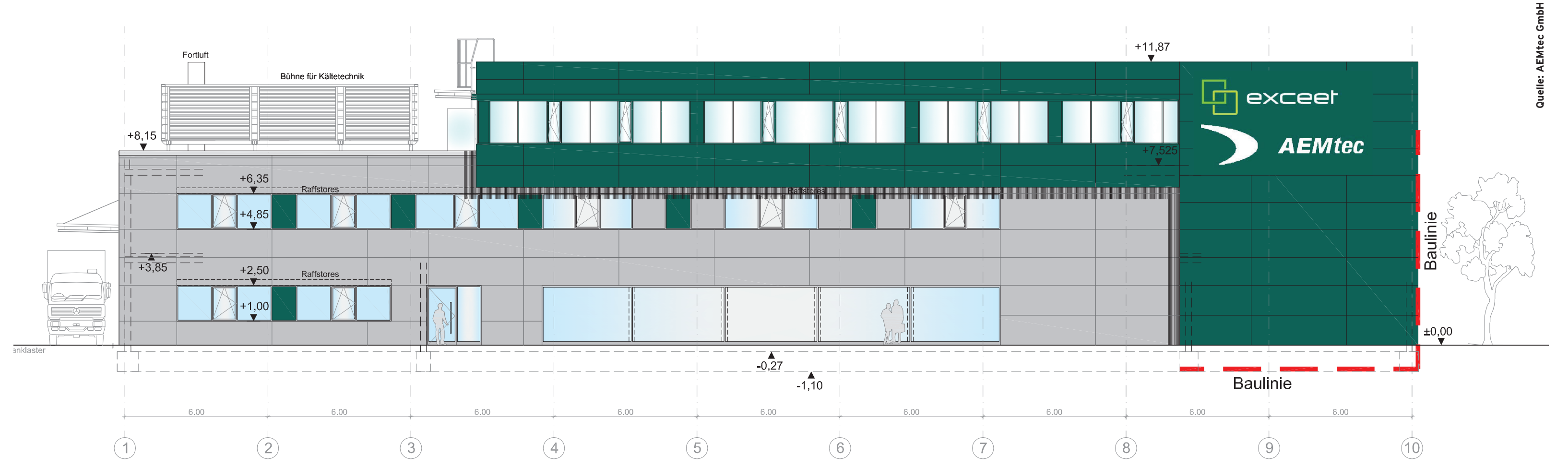
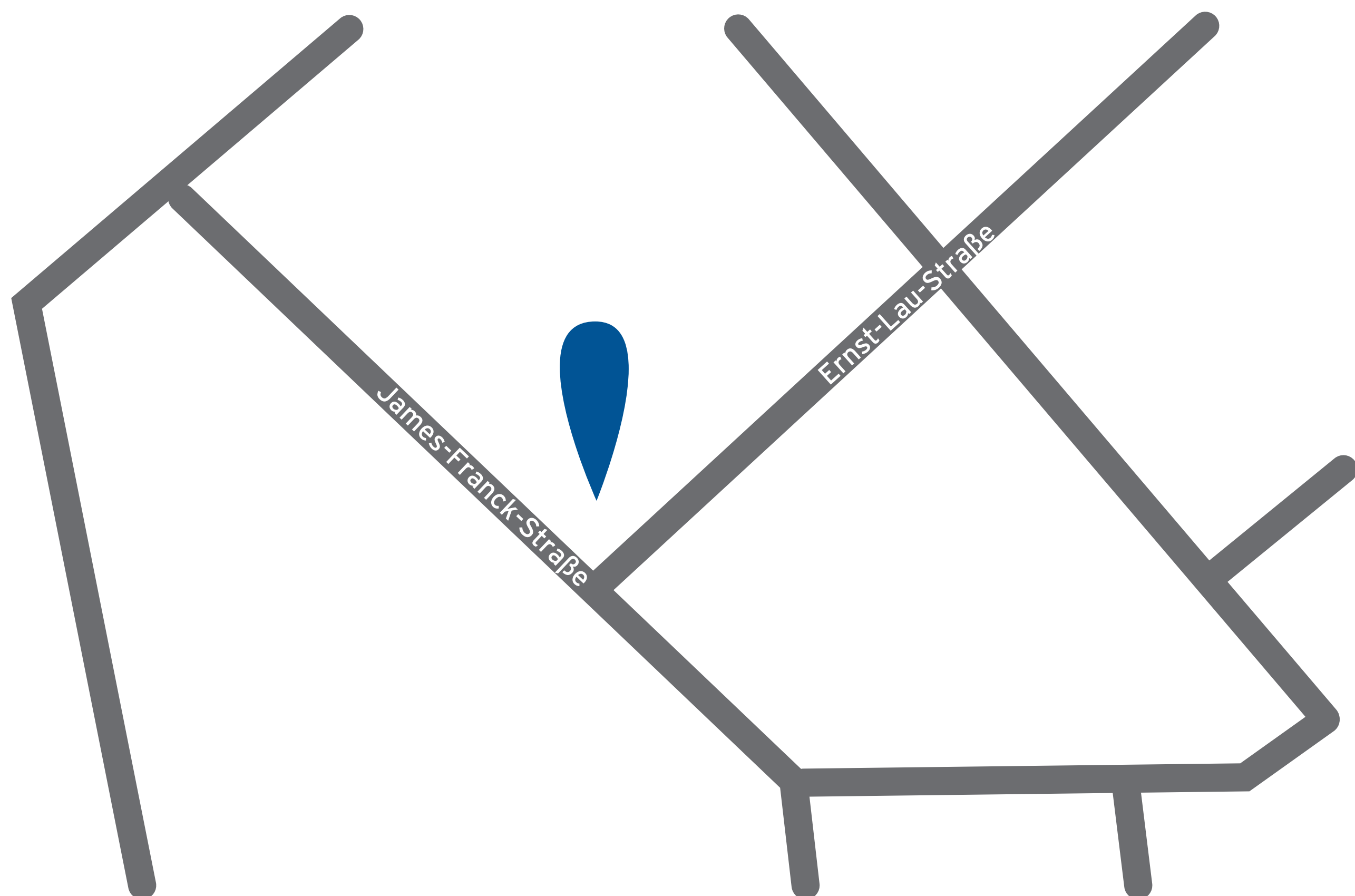


AKTUELLE BAUVORHABEN



NUTZUNGSFLÄCHE
4000 m²

FERTIGSTELLUNG
Sommer 2013

GENERALPLANER
DERU Planungsgesellschaft
für Energie-, Reinraum- und
Umwelttechnik mbH

BAUBEGINN
Juli 2012

ARCHITEKTURBÜRO
BBF - Baubüro
Freiberg GmbH



BETRIEBSSTÄTTE AEMTEC

AEMtec GmbH

Der Neubau des Kompetenzzentrums der exceet-Tochter AEMtec an der James-Franck-Straße/ Ernst-Lau-Straße ist nach modernsten ökologischen und energietechnischen Kriterien konzipiert. Neben Engineering und Verwaltung, ist auch die Produktion und Montage hochminiaturisierter elektronischer Komponenten und Systeme in Reinräumen nach Klasse ISO 5 bis 8 angesiedelt.